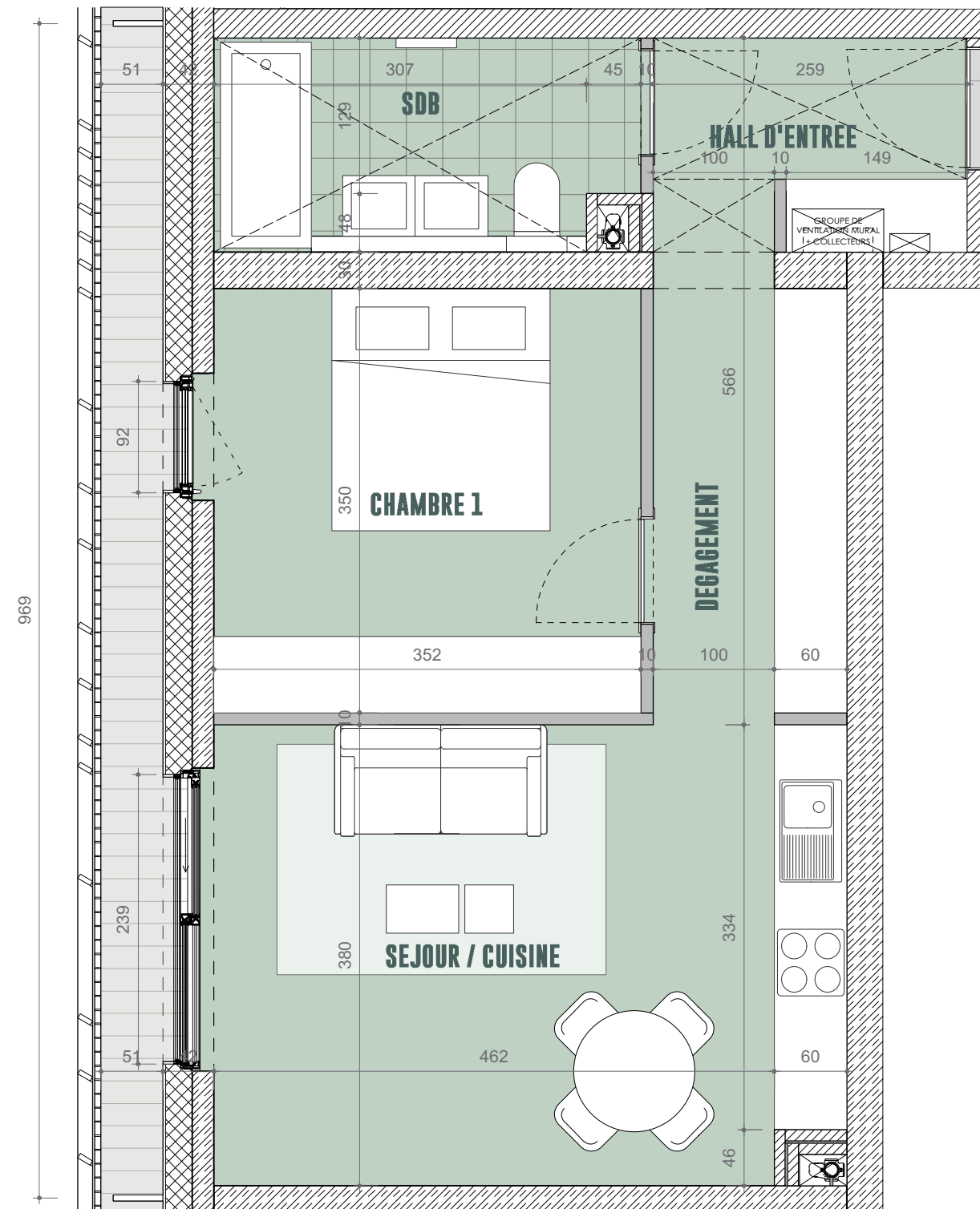


Surface cadastrale 50.05 M<sup>2</sup> Balcon 4.94 M<sup>2</sup>

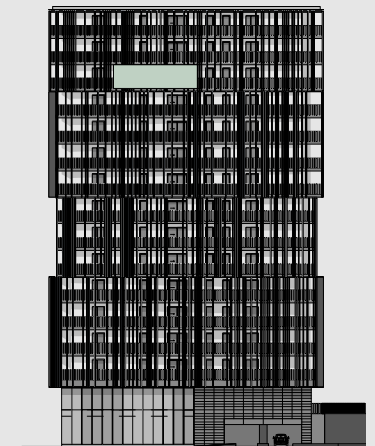
Surface habitable

4.81 M<sup>2</sup> Hall d'entrée  
19.86 M<sup>2</sup> Séjour / Cuisine  
12.51 M<sup>2</sup> Chambre 1  
6.03 M<sup>2</sup> Salle de bains  
5.77 M<sup>2</sup> Déplacement

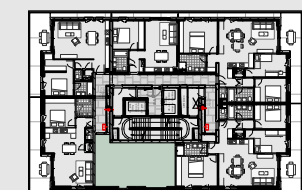
LEGENDE	
<b>Finition sol</b>	
	Lattes composites sur plot
	Carrelage (choix au preneur)
	Carrelage ou parquet (choix au preneur)
<b>Equipement</b>	
	Double flux
	Collecteur chauffage
	Attente pour lave-linge / sèche linge
	Tableau électrique
	Faux plafond placo HSFP: +/- 2.65m
	Faux plafond placo HSFP: +/- 2.45m
<b>Finition</b>	
	Pare-vue



### ELEVATION OUEST



### VUE EN PLAN



NB: Planification sous réserve de modification technique. Chaque révision annule et remplace les plans précédents. Ce plan ne peut être transmis à un tiers sans l'autorisation de l'auteur. Les surfaces affichées sont des surfaces indicatives, et peuvent différer par rapport aux surfaces du cadastre vertical qui seules feront foi.

0 1 2m

