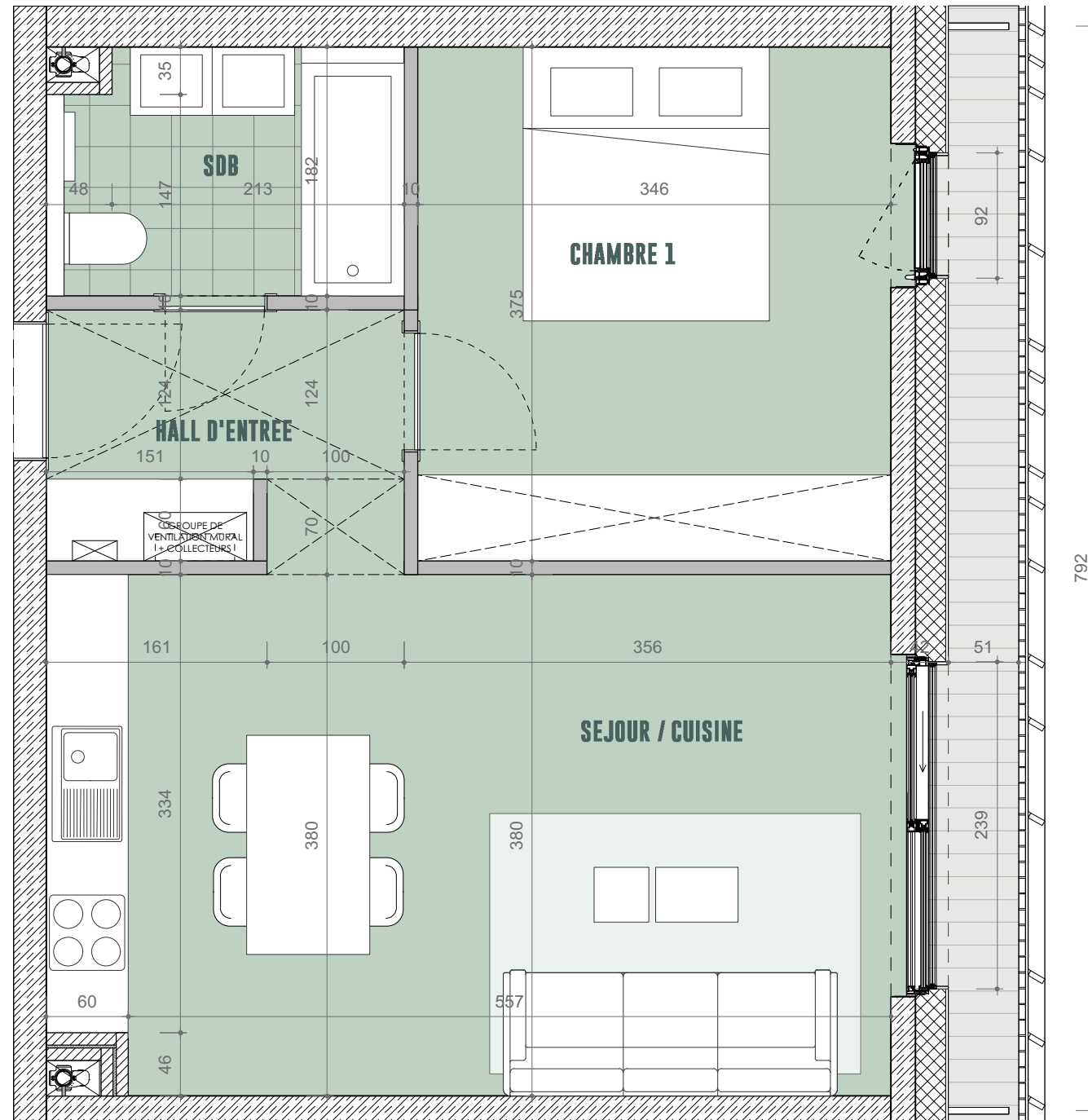


Surface cadastrale 46.82 M<sup>2</sup> Balcon 4.04 M<sup>2</sup>

Surface habitable

4.9 M<sup>2</sup> Hall d'entrée  
23.49 M<sup>2</sup> Séjour / Cuisine  
13.17 M<sup>2</sup> Chambre 1  
4.65 M<sup>2</sup> Salle de bains



**LEGENDE**

**Finition sol**

- Lattes composites sur plot
- Carrelage (choix au preneur)
- Carrelage ou parquet (choix au preneur)

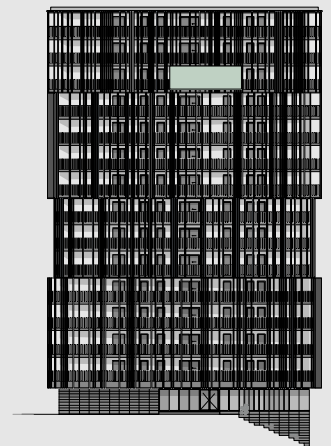
**Equipement**

- Double flux
- Collecteur chauffage
- Attente pour lave-linge / sèche linge
- Tableau électrique
- Faux plafond placo HSFP: +/- 2.65m
- Faux plafond placo HSFP: +/- 2.45m

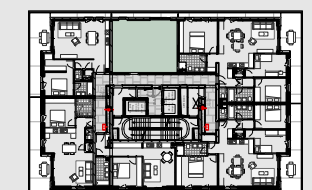
**Finition**

- Pare-vue

ELEVATION EST



VUE EN PLAN



NB: Planification sous réserve de modification technique. Chaque révision annule et remplace les plans précédents. Ce plan ne peut être transmis à un tiers sans l'autorisation de l'auteur. Les surfaces affichées sont des surfaces indicatives, et peuvent différer par rapport aux surfaces du cadastre vertical qui seules feront foi.

