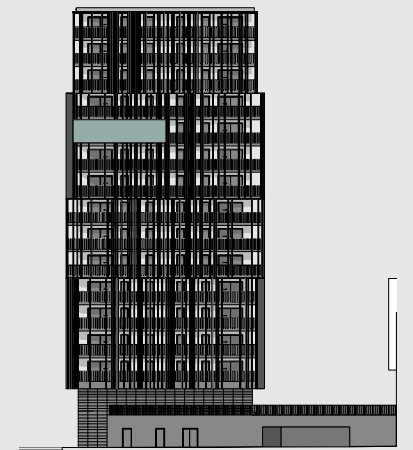


Surface cadastrale 74.11 M<sup>2</sup> Balcon 22.31 M<sup>2</sup>

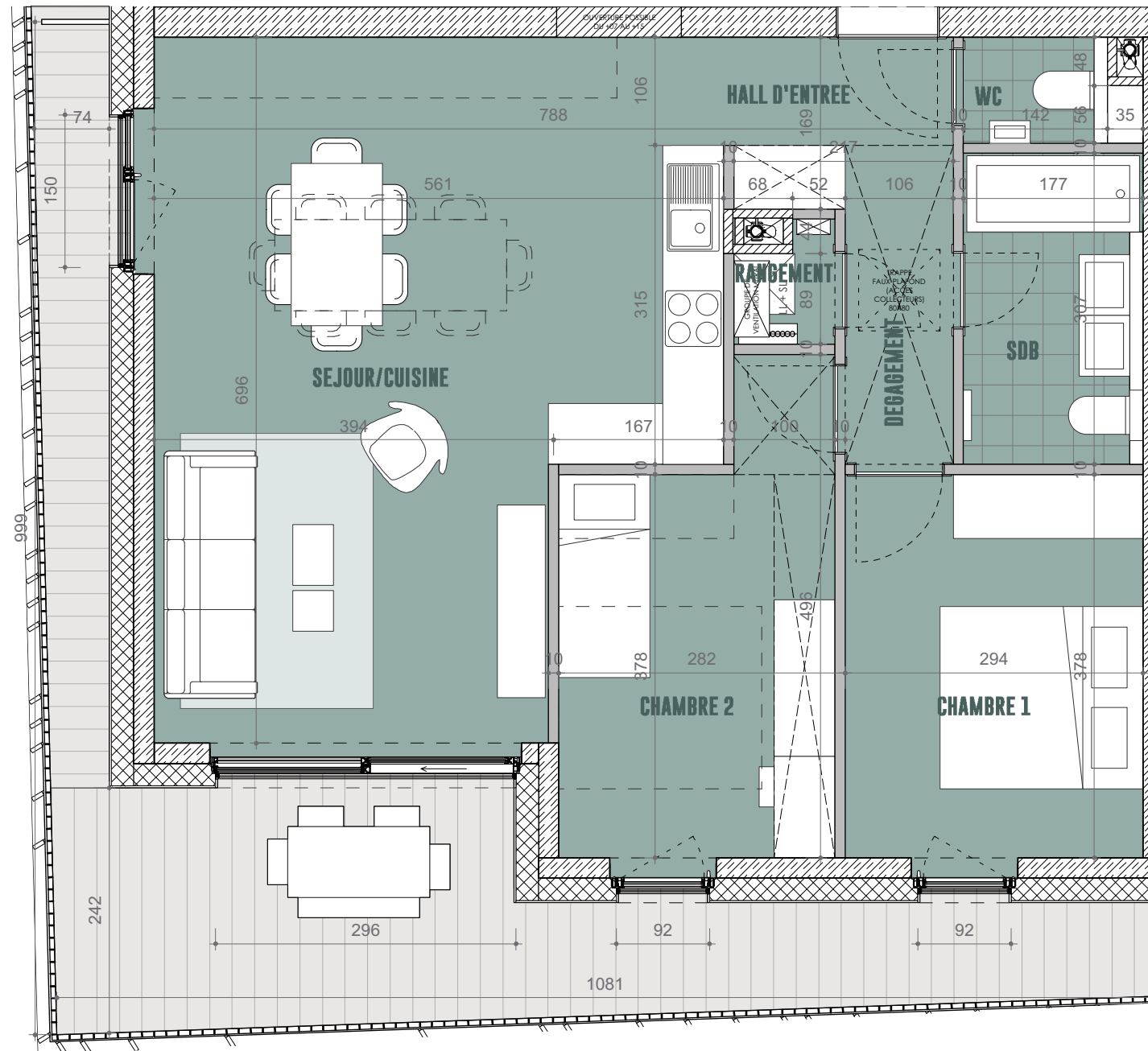
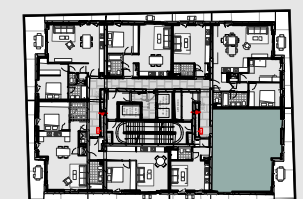
#### Surface habitable

3.78 M<sup>2</sup> Hall d'entrée  
 2.87 M<sup>2</sup> Dégagement  
 35.09 M<sup>2</sup> Séjour / Cuisine  
 11.3 M<sup>2</sup> Chambre 1  
 11.7 M<sup>2</sup> Chambre 2  
 5.43 M<sup>2</sup> Salle de bains  
 1.74 M<sup>2</sup> WC  
 1.09 M<sup>2</sup> Rangement

#### ELEVATION SUD



#### VUE EN PLAN



**LEGENDE**

**Finition sol**

- Lattes composites sur plot
- Carrelage (choix au preneur)
- Carrelage ou parquet (choix au preneur)

**Equipement**

- Double flux
- Collecteur chauffage
- Attente pour lave-linge / sèche linge
- Tableau électrique
- Faux plafond placo HSFP: +/- 2.65m
- Faux plafond placo HSFP: +/- 2.45m

**Finition**

- Pare-vue

NB: Planification sous réserve de modification technique. Chaque révision annule et remplace les plans précédents. Ce plan ne peut être transmis à un tiers sans l'autorisation de l'auteur. Les surfaces affichées sont des surfaces indicatives, et peuvent différer par rapport aux surfaces du cadastre vertical qui seules feront foi.

