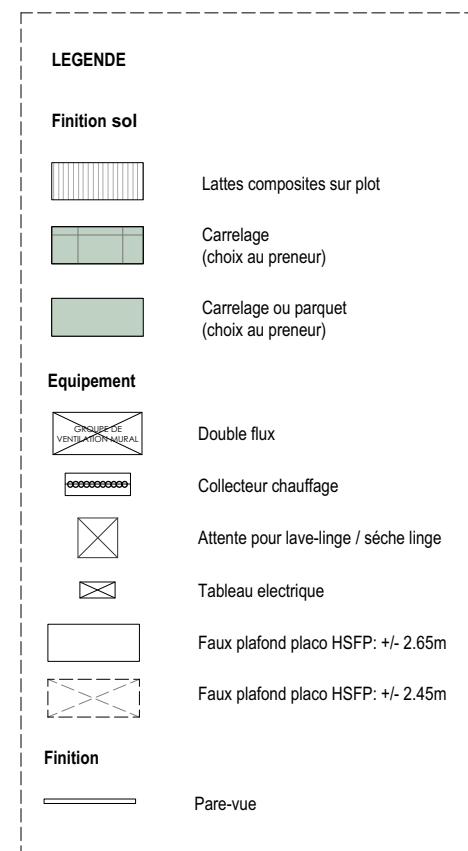
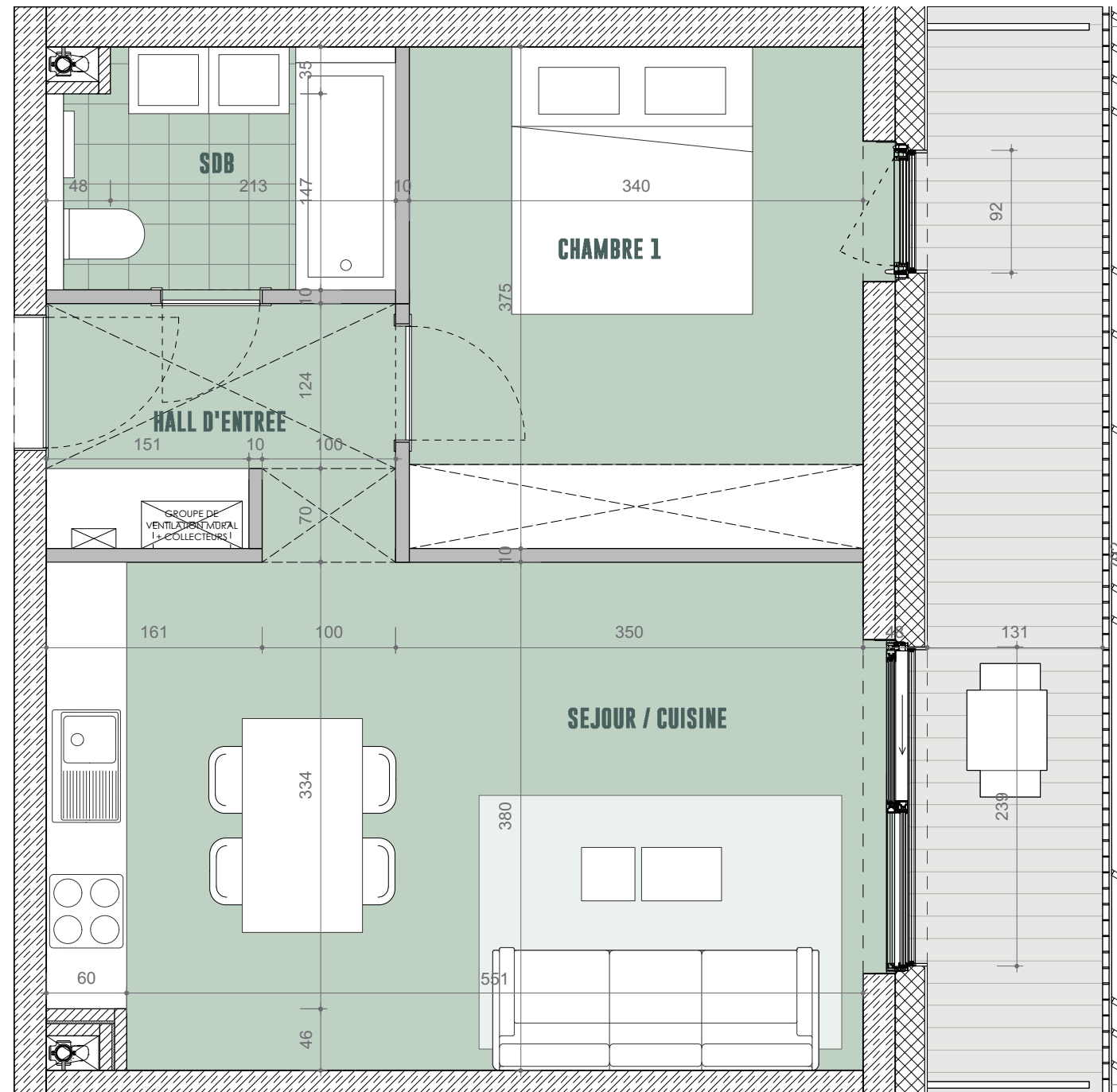


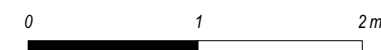
Surface cadastrale 46.36 M² Balcon 10.38 M²

Surface habitable

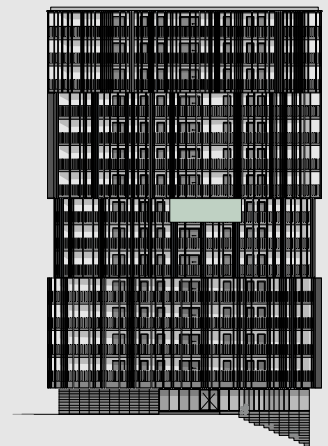
4.9 M² Hall d'entrée
23.41 M² Séjour / Cuisine
13 M² Chambre 1
4.65 M² Salle de bains



NB: Planification sous réserve de modification technique. Chaque révision annule et remplace les plans précédents. Ce plan ne peut être transmis à un tiers sans l'autorisation de l'auteur. Les surfaces affichées sont des surfaces indicatives, et peuvent différer par rapport aux surfaces du cadastre vertical qui seules feront foi.



ELEVATION EST



VUE EN PLAN

