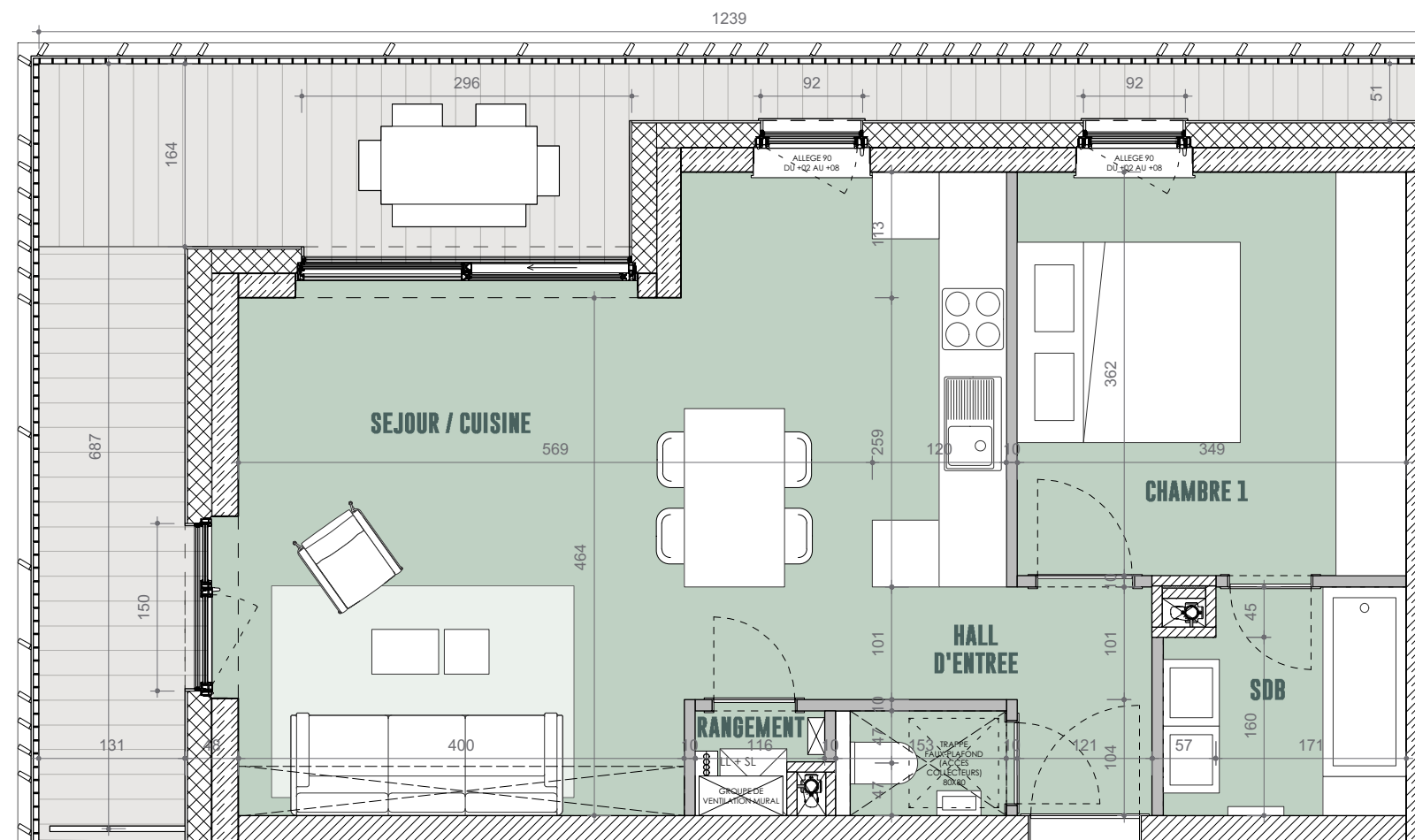


Surface cadastrale 56.29 M² Balcon 19.19 M²

Surface habitable

2.65 M² Hall d'entrée
 33.11 M² Séjour / Cuisine
 12.65 M² Chambre 1
 4.26 M² Salle de bains
 1.5 M² WC
 0.98 M² Rangement



LEGENDE

Finition sol

- Lattes composites sur plot
- Carrelage (choix au preneur)
- Carrelage ou parquet (choix au preneur)

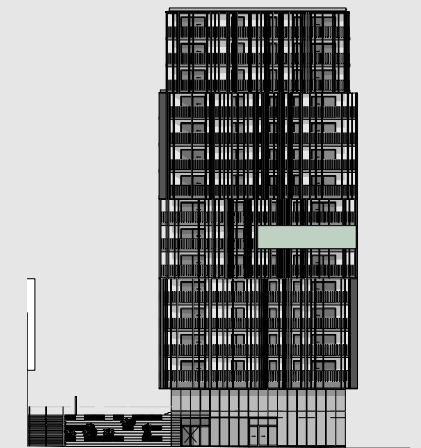
Equipement

- Double flux
- Collecteur chauffage
- Attente pour lave-linge / sèche linge
- Tableau électrique
- Faux plafond placo HSFP: +/- 2.65m
- Faux plafond placo HSFP: +/- 2.45m

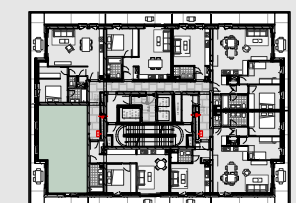
Finition

- Pare-vue

ELEVATION NORD



VUE EN PLAN



NB: Planification sous réserve de modification technique. Chaque révision annule et remplace les plans précédents. Ce plan ne peut être transmis à un tiers sans l'autorisation de l'auteur. Les surfaces affichées sont des surfaces indicatives, et peuvent différer par rapport aux surfaces du cadastre vertical qui seules feront foi.

0 1 2m

