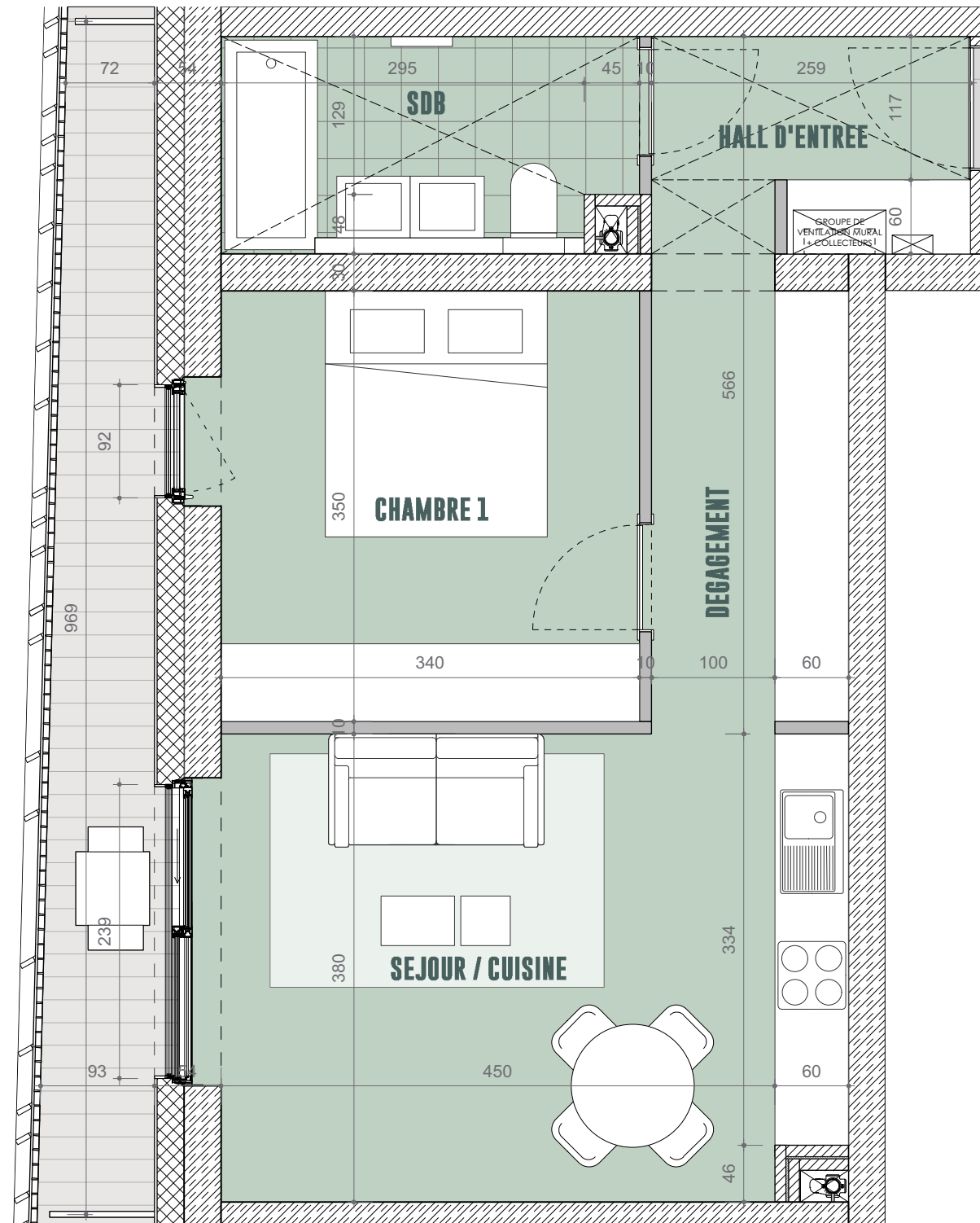


Surface cadastrale 48.93 M<sup>2</sup> Balcon 8.05 M<sup>2</sup>

Surface habitable

4.81 M<sup>2</sup> Hall d'entrée  
19.7 M<sup>2</sup> Séjour / Cuisine  
12.21 M<sup>2</sup> Chambre 1  
5.85 M<sup>2</sup> Salle de bains  
5.77 M<sup>2</sup> Déplacement



#### LEGENDE

##### Finition sol

- Lattes composites sur plot
- Carrelage (choix au preneur)
- Carrelage ou parquet (choix au preneur)

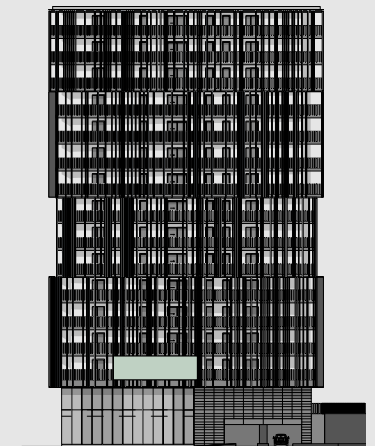
##### Equipement

- Double flux
- Collecteur chauffage
- Attente pour lave-linge / sèche linge
- Tableau électrique
- Faux plafond placo HSFP: +/- 2.65m
- Faux plafond placo HSFP: +/- 2.45m

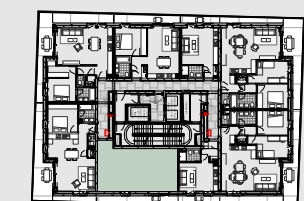
##### Finition

- Pare-vue

#### ELEVATION OUEST



#### VUE EN PLAN



NB: Planification sous réserve de modification technique. Chaque révision annule et remplace les plans précédents. Ce plan ne peut être transmis à un tiers sans l'autorisation de l'auteur. Les surfaces affichées sont des surfaces indicatives, et peuvent différer par rapport aux surfaces du cadastre vertical qui seules feront foi.

0 1 2m

